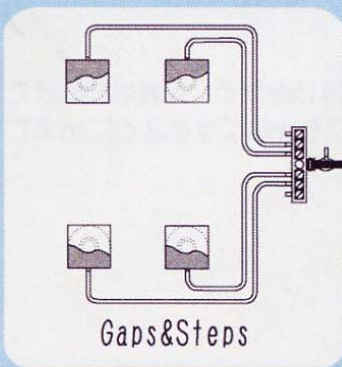


クリーンルーム用重量物移動機材レンタル

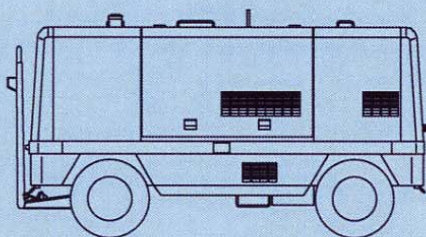
Gaps&Steps

特徴

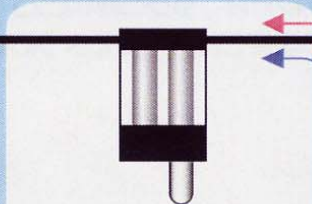
- 摩擦抵抗が少なく、品物がわずかな力で移動できます。
- 生産ラインの変更、機械の位置決めが思いのままにできます。
- クリーンルーム内での重量物、精密機械の運搬・移動に最適です。
- 電動リフト、ホイスト、クレーン等に比較して安価です。
- 騒音や粉塵の心配がありません。(防爆場所でも使用可能です。)
- ターンテーブルとしても使用可能です。



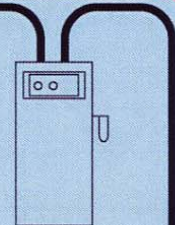
Gaps&Steps



ドライコンプレッサー



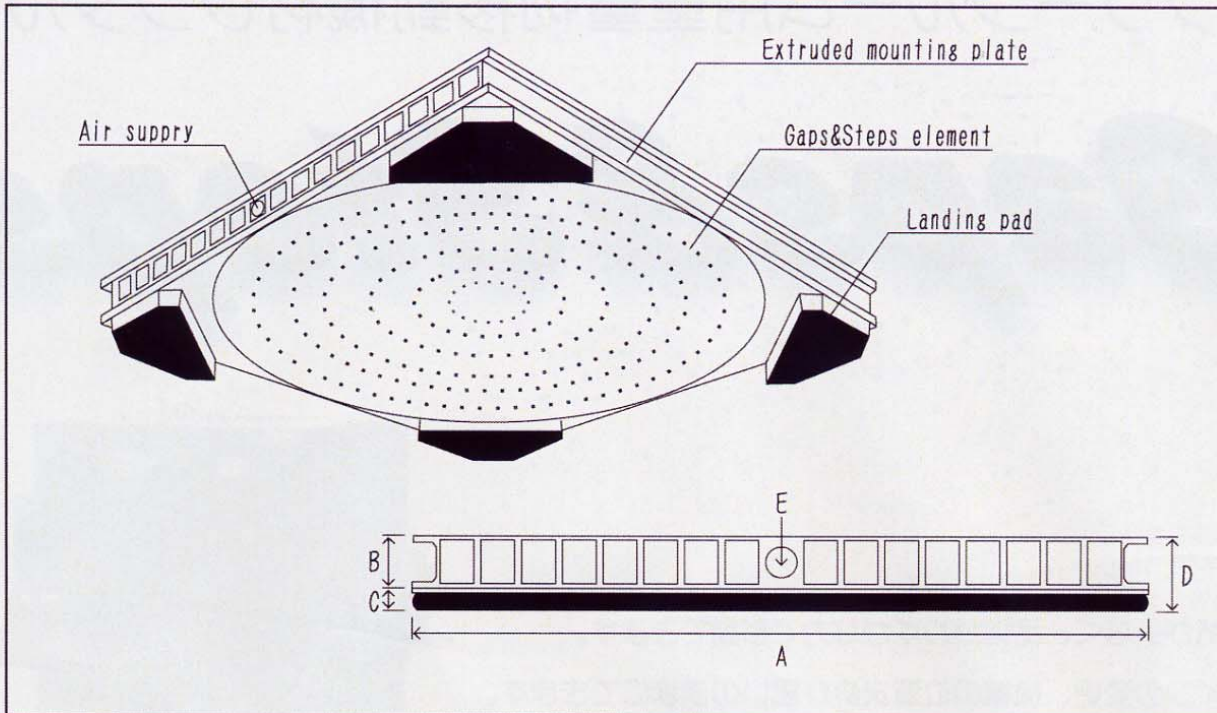
シマン・ドライフィルター
水滴・油分を99%除去
1ミクロンのゴミを50%除去
(但し常温の場合)



エアードライヤー

※エアードライヤー使用の場合

Gaps&Steps様式



Gaps&Steps エレメントタイプ	容重 (kg/枚)	エア消費量 (L/分)	持ち上げ高さ (mm)	A (mm)	B (mm)	C (mm)	D (mm)	E (mm)
27/21-3.0	3.000	6.00	80	684	41	24	65	473

*エアの消費量は効果的な積み方、床の状況などで変わります。
データはラッカー塗りした木の床で測定したものです。

- 1) モジュールはGaps&Steps elementの容量にきちんと合った積荷の下に置いてください。詳しくはスタッフまでお問い合わせください。
- 2) データ上の値は床が適切な状況として出されています。(平滑なコンクリートの表面上での計測等)
- 3) 最大エアプレッシャーは100kPa=1barです。
- 4) アルミ鋳造型ロードモジュール/アルミ押し出し型ロードモジュールです。
- 5) 上記値はシャットオフ(切断)バルブの連結ねじに関連しています。

積荷や空いているスペースの状態にもよりますが、床と床との隙間幅は15mmまで、段差は10mmまで適応できます。Gaps&Steps elementは、多少の床の凹凸でもエアのロスを少なくするように出来ており、常時Gaps&Stepsと床との隙間を維持できるようになっております。



株式会社エニックス 広域営業部
〒272-0127 千葉県市川市塩浜3-17-21
TEL 047-307-1600 FAX 047-307-1601